

Consumo Eléctrico PR 2016

8º Foro de Constituyentes de Energía

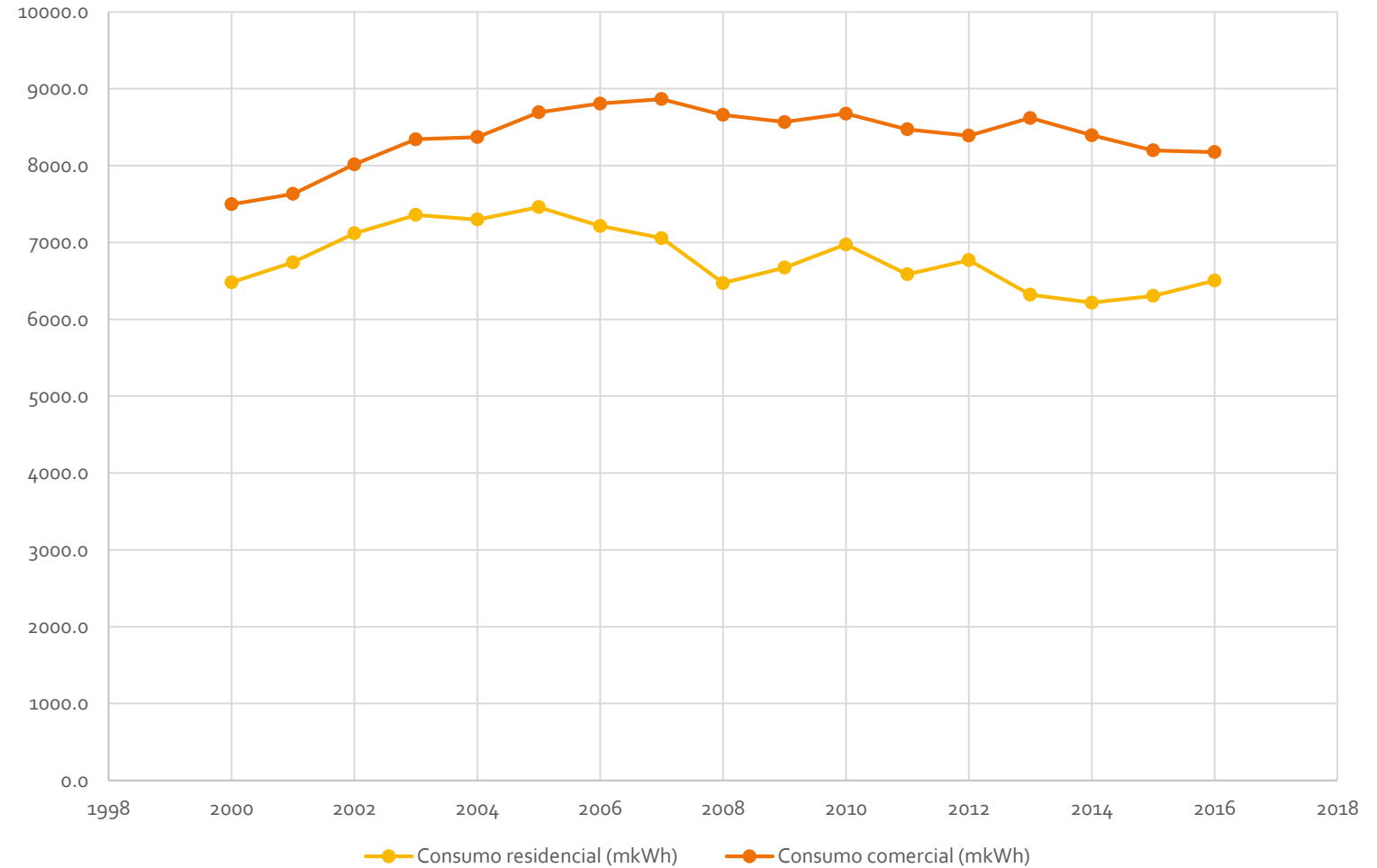
Instituto Nacional de Energía y Sostenibilidad Isleña

Loraima Jaramillo, PhD, MBA, Asociada de Investigación de INESI

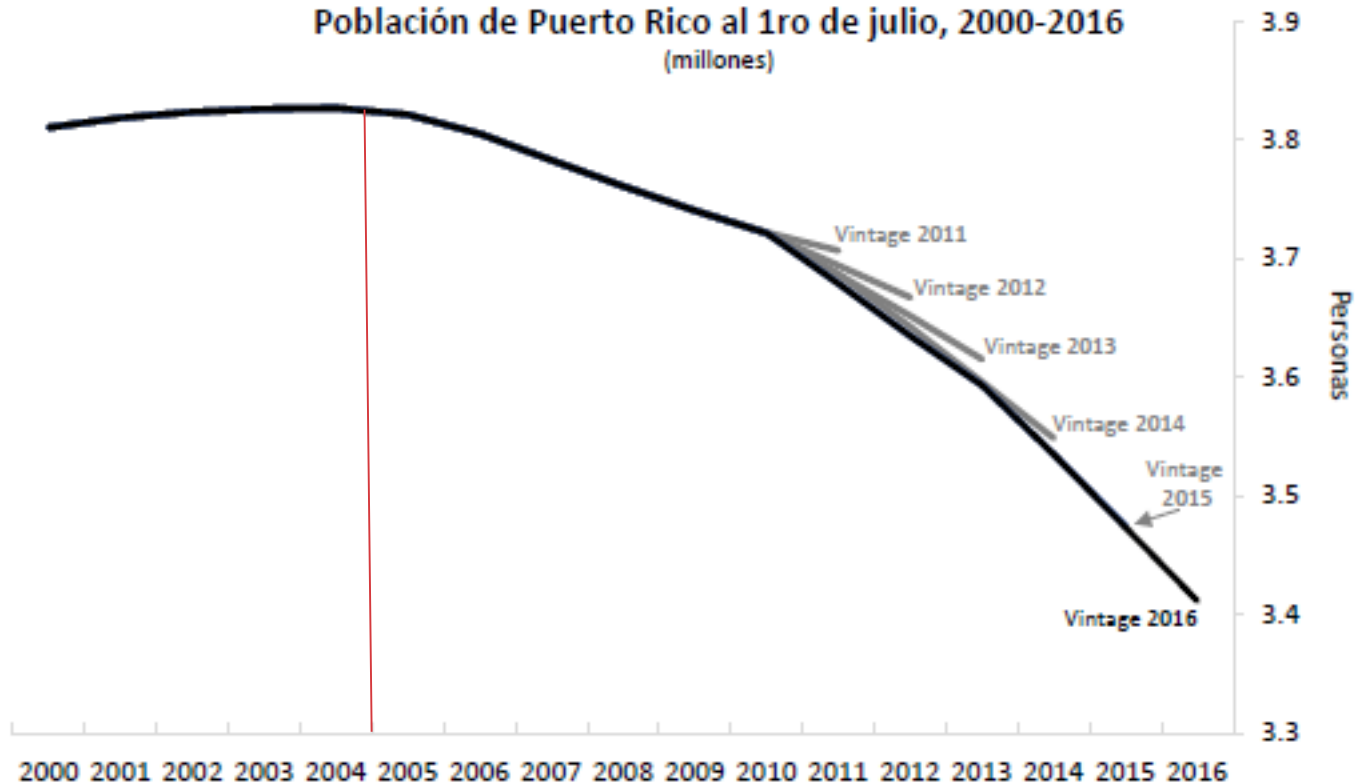
Aumento en ambos sectores hasta 2003

Consumo comercial con menos variaciones

Consumo de electricidad Residencial y Comercial

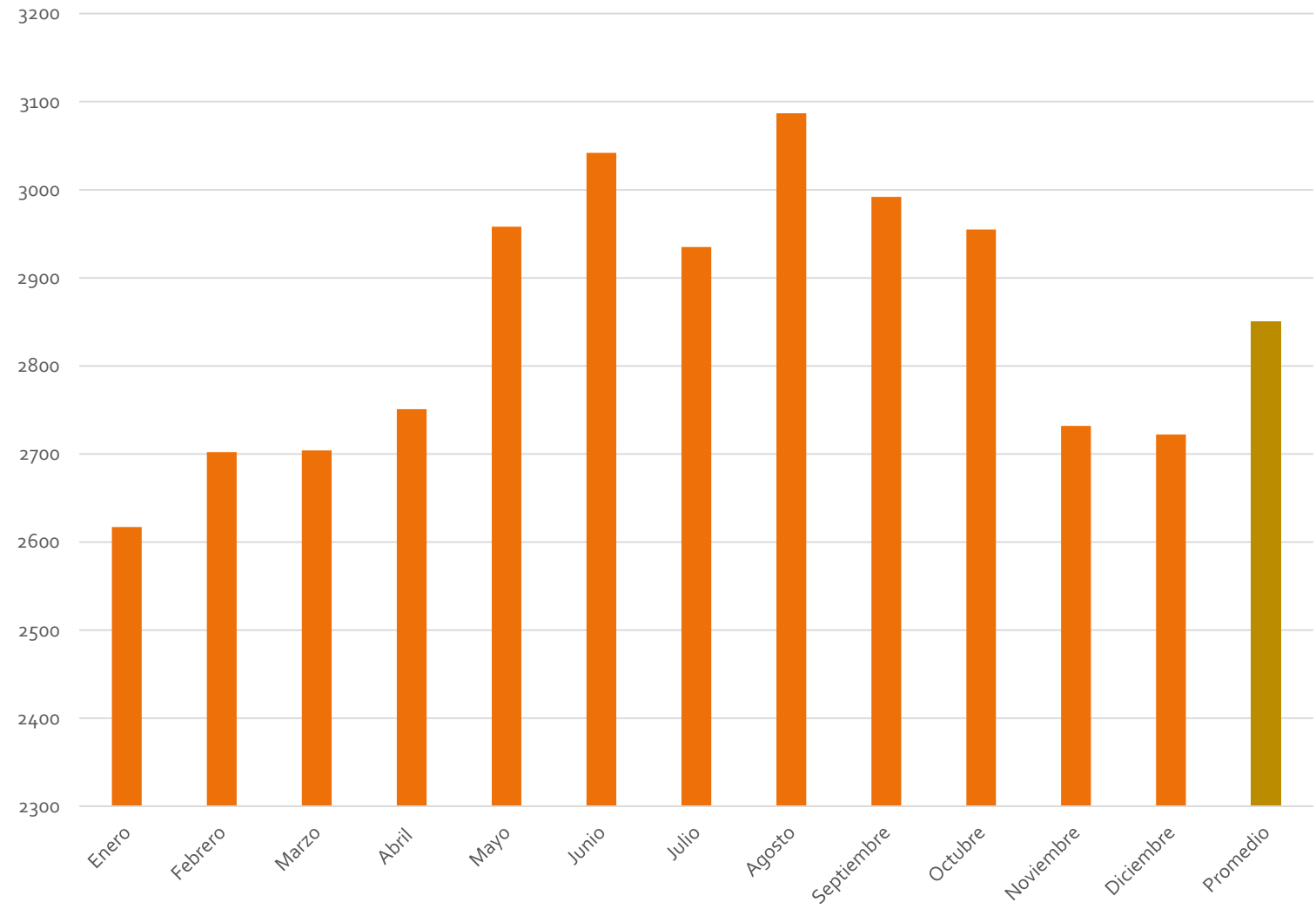


Población de Puerto Rico al 1ro de julio, 2000-2016 (millones)



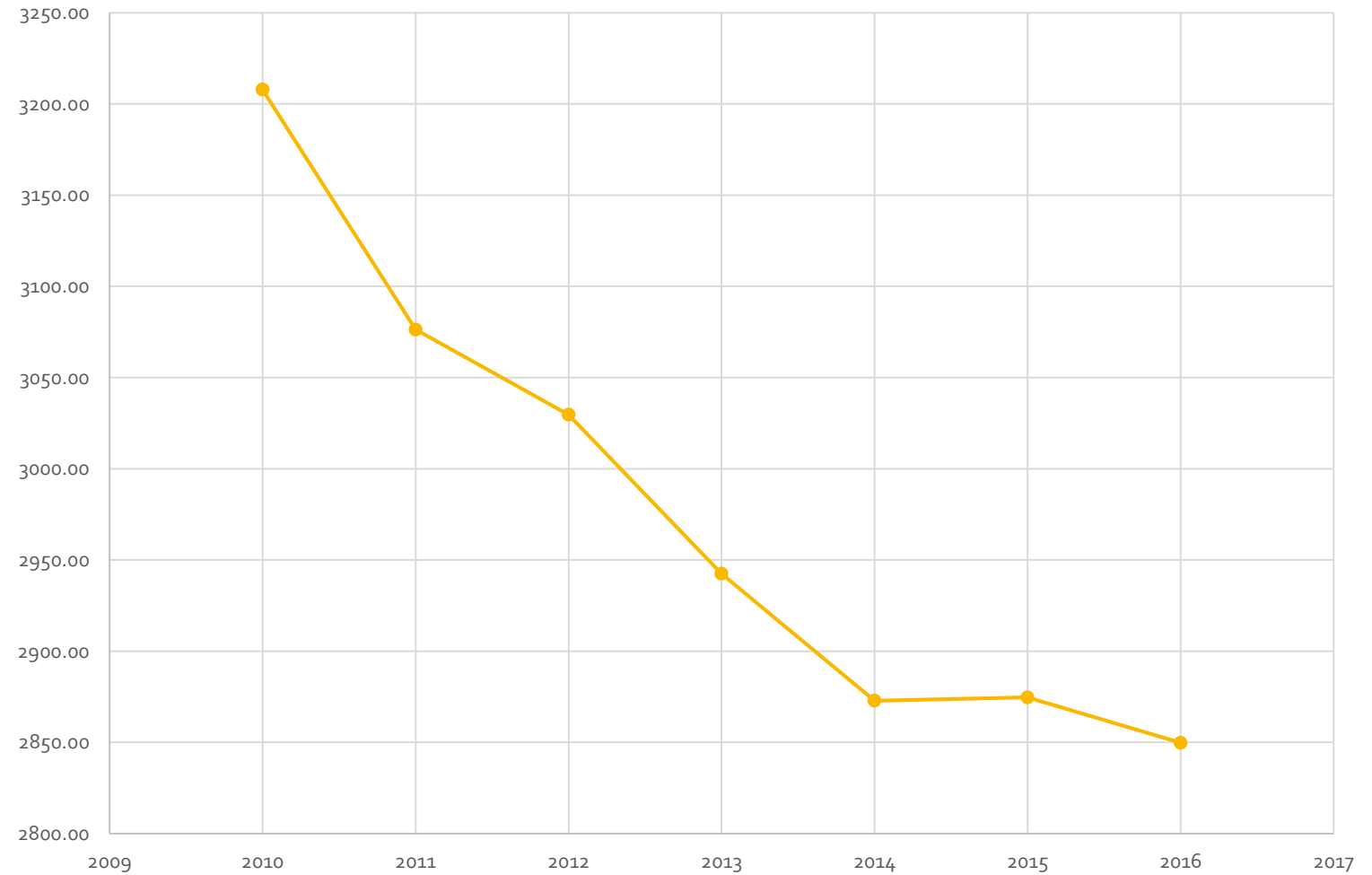
Source: Estimates of the Resident Population: July 1, 2000 to July 1, 2016 (Intercensal Estimates, Vintage 2011, 2012, 2013, 2014, 2015 and 2016), U.S. Census Bureau. *Vintage es el año en el cual se produjo el estimado.

Demanda Máxima 2016 (MW)



Reducción
hasta el 2014

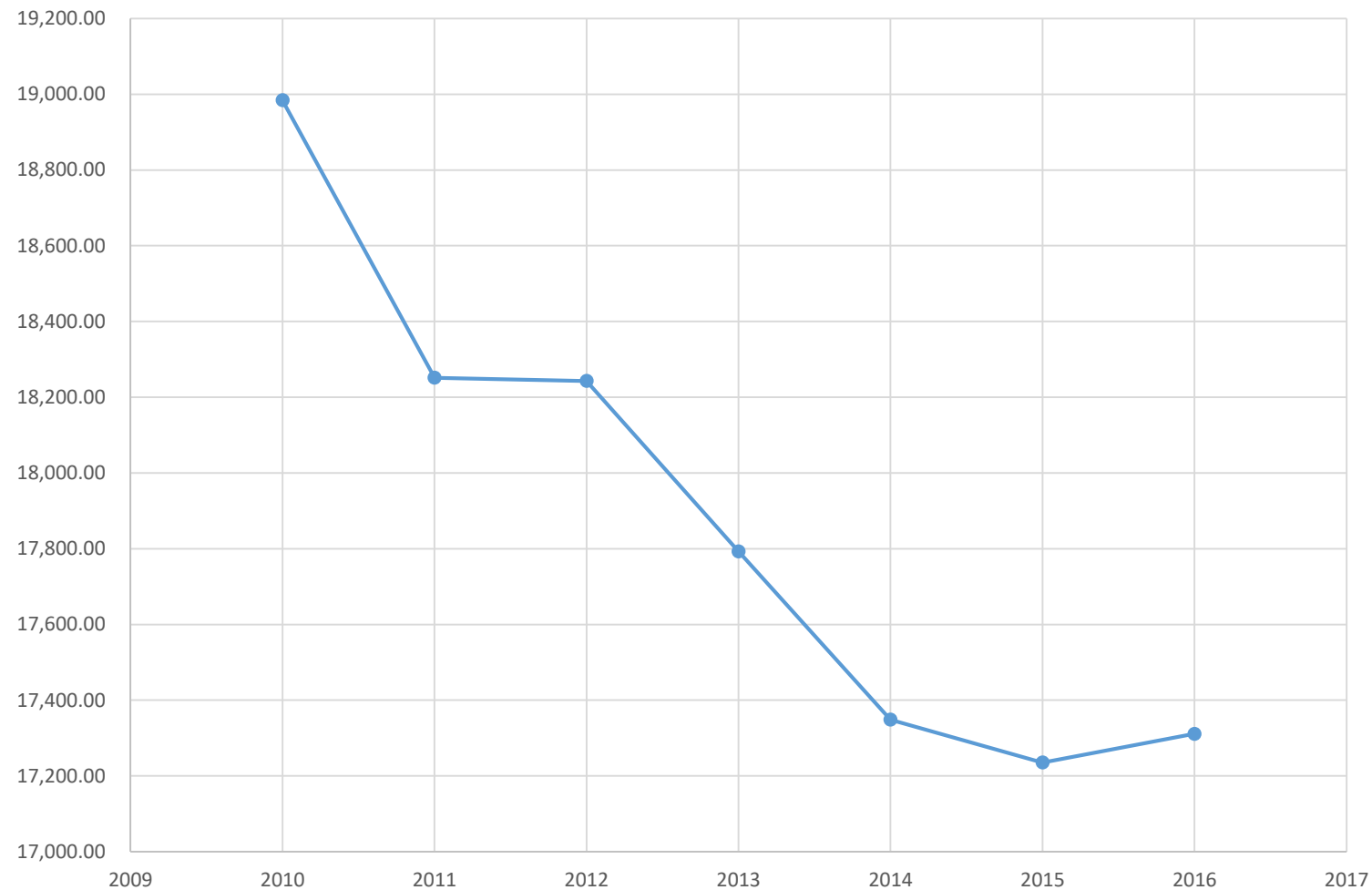
Demanda Máxima (MW)



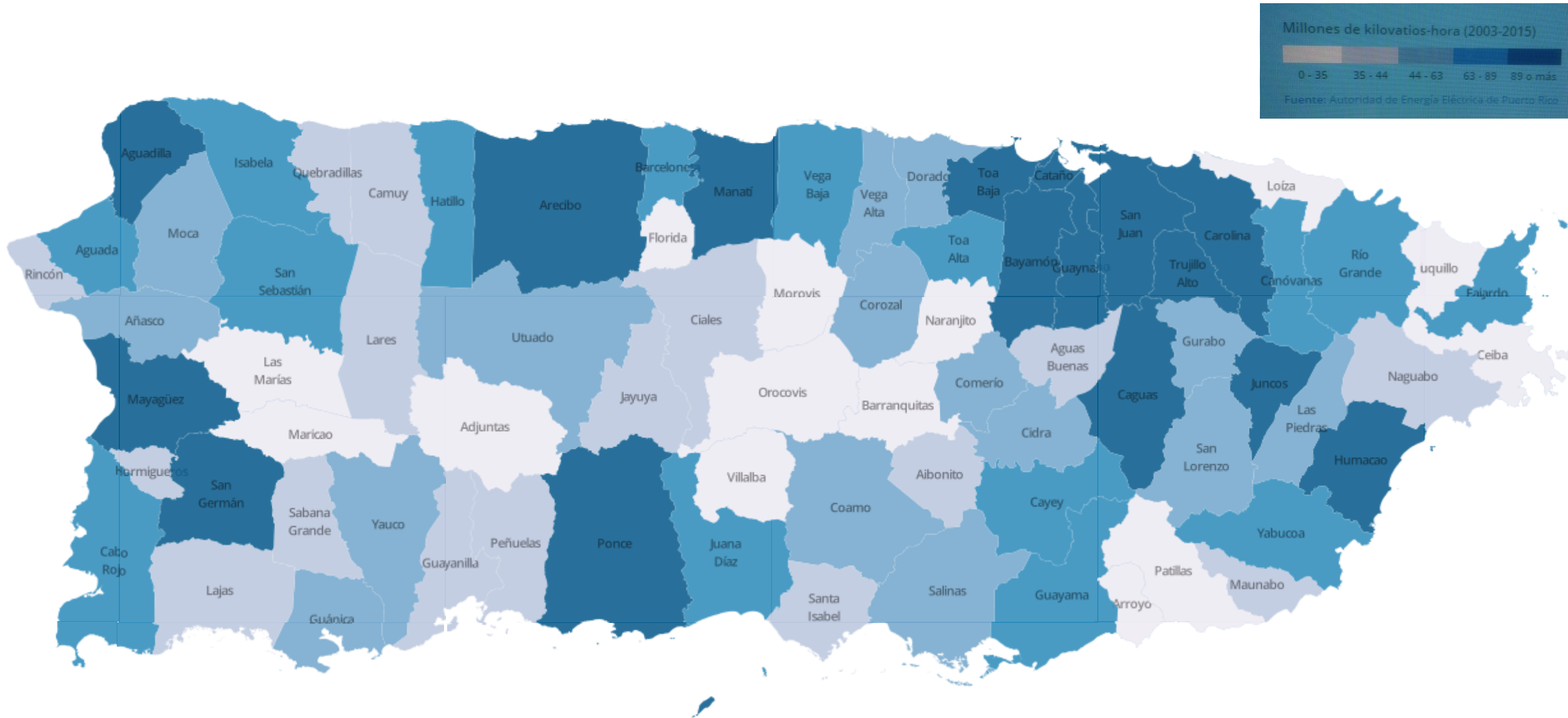
Estabilidad
2011-2012

reducción 2012
al 2014

Consumo total de electricidad de Puerto Rico (mkWh)

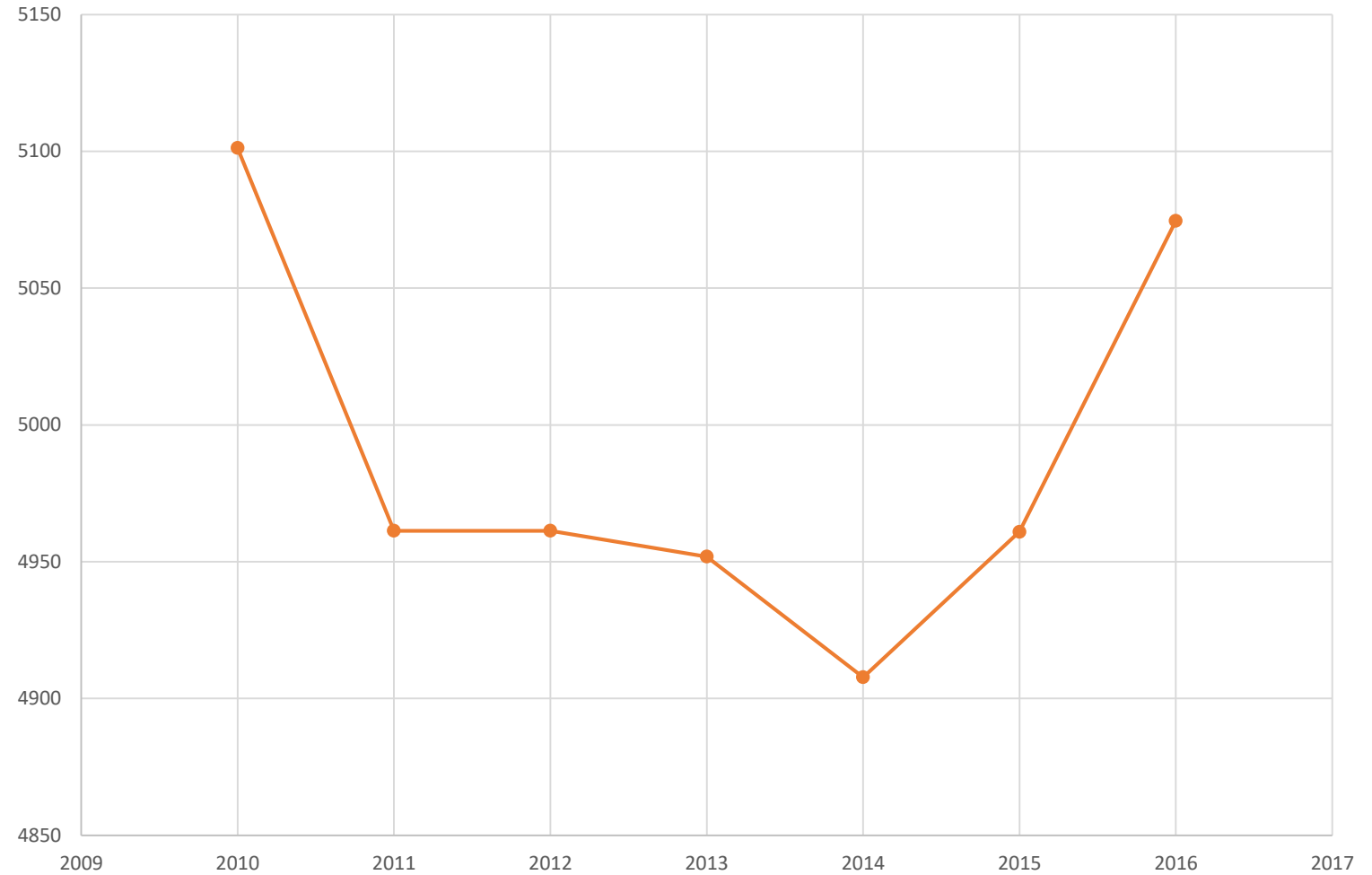


Consumo eléctrico por municipio



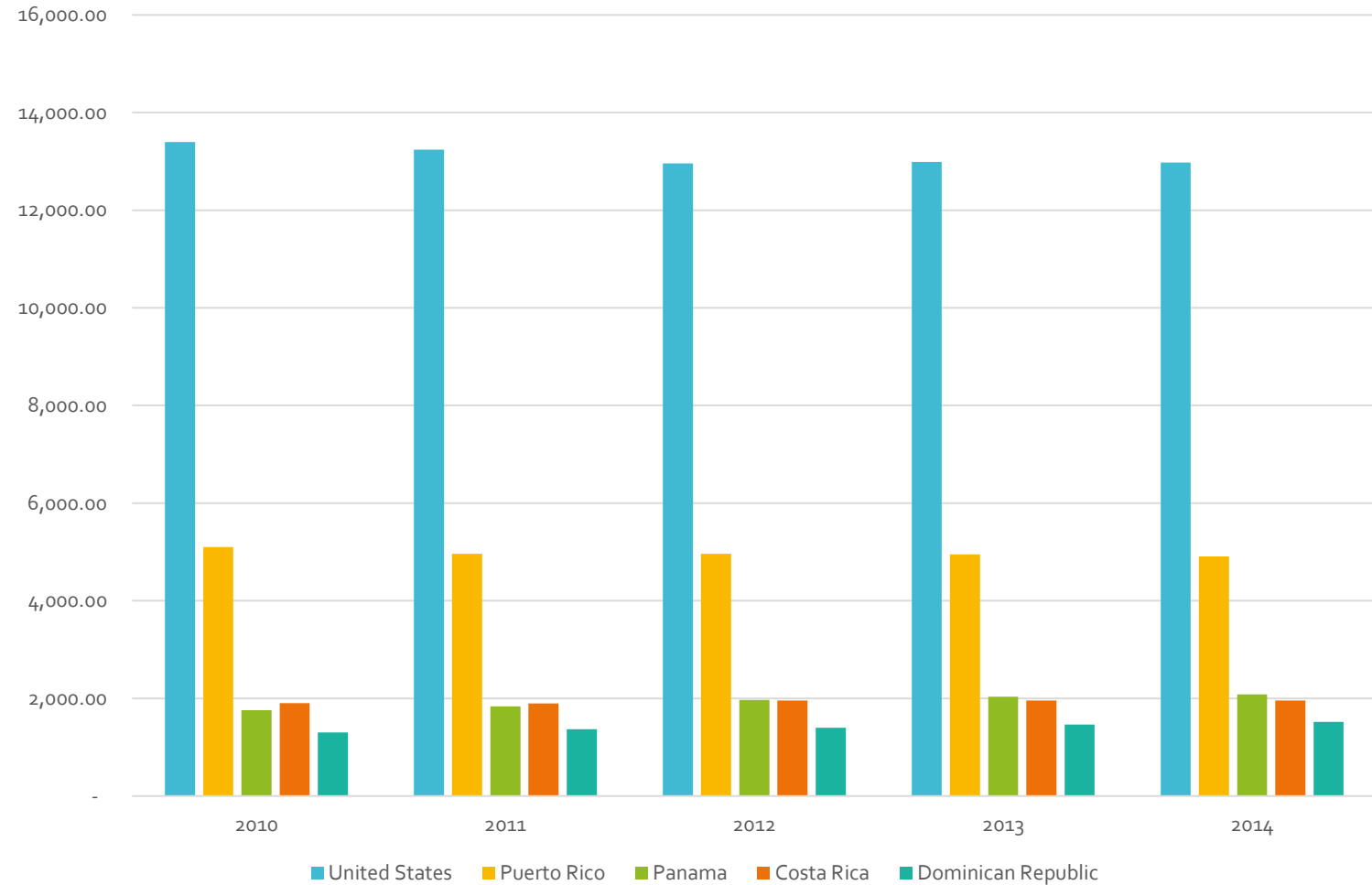
Aumento en
consumo per
capita del
2014-2016

Puerto Rico kWh per capita anual

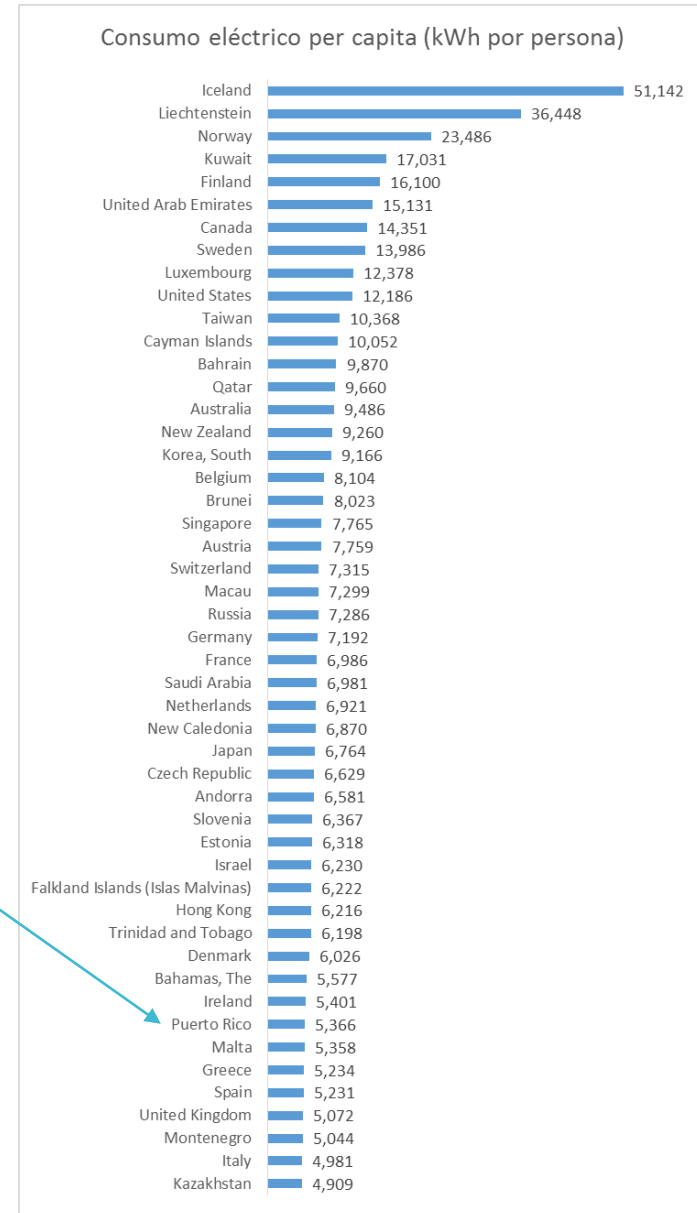


Consumo per capita Estados Unidos, Puerto Rico, Costa Rica, Panama y República Dominicana

Consumo Per Capita kWh



Posición #42
en consumo
eléctrico per
capita



Acceso a la demanda y producción en España

5/3/2017

Seguimiento de la demanda de energía eléctrica

Península - Seguimiento de la demanda de energía eléctrica

English ?

